

Starter-Paket für Nachwuchs-Führungskräfte



Für erste Führungs- und Leitungsrollen (wie z. B. Team- oder Sachgebietsleitung) brauchen Nachwuchsführungskräfte vor allem praktische Kompetenz in zwei Feldern: Mitarbeitergespräche führen und Teamkonflikte lösen. Unser „Starter-Paket“ macht fit und sicher, um in der neuen Rolle akzeptiert zu werden.

1



Mitarbeitergespräche empathisch und klar führen

- Rolle Führungskraft & Mindset in Gesprächen
- Überblick über die verschiedenen Führungsgespräche
- Feedback im Alltag reduziert Kritikgespräche
- Was war los?! – Erst klären, dann verstehen und bewerten
- „Der nächste gute Schritt“ statt Lösungen & Ratschläge
- Modelle, Tools und Leitfäden für schwierige Gespräche
- Viele praktische Übungen inkl. Selbstreflexion

KP-SPFÜ

9.00 - 13.00 Uhr

09.09.2025

2



Teamkonflikte & Streitereien konstruktiv lösen

- Konflikte sind normal und sinnvoll in Teams
- Die bunte Welt der Rollen-, Ziel- und Gruppenkonflikte
- Das Drama-Dreieck – die böse Falle für Leitungen
- Der Konflikt-Werkzeugkoffer für Teamleitungen
- Selbstreflexion: Was sind meine Trigger & Antreiber?
- Welche Projektionsfläche biete ich meinem Team?
- Kollegiale Beratung & Mentoring – wo hole ich mir Rat?

KP-SPFÜ

9.00 - 13.00 Uhr

11.09.2025

Beide Teile bauen aufeinander auf und sind nur zusammen buchbar

Teilnehmerzahl: ca. 12 Personen

Seminargebühr: 800,00 € + MwSt.

Tel: 06661 9603-20 - schaefer@piw-beratung.de | Inhouse Tel: 06661 9603-14 - inhouse@piw-beratung.de

Update-Paket für Führungskräfte & Teams mit Generationenmix



Aktuell befinden sich vier Generationen in Arbeitsteams und auf dem Arbeitsmarkt. Das führt zu vielen Missverständnissen und Vorurteilen. Dabei bietet dieser Generationenmix viel Potenzial, wenn alle verstehen, woher die Konflikte kommen und wie man mit dieser Vielfalt an Bedürfnissen umgehen kann. Machen Sie sich fit im „Generationen-Management“!

Boomer versus Zoomer?!

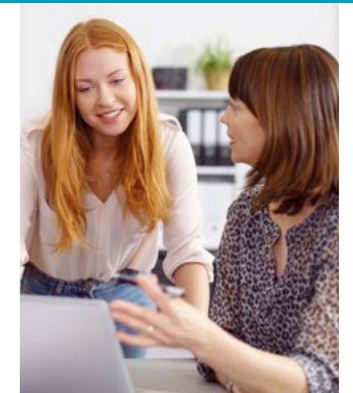
- Vier Generationen auf dem Arbeitsmarkt
- Wie ticken Babyboomer und die Generationen X, Y und Z?
- Wie Kindheit und Erziehungsstil unsere Arbeitshaltung beeinflussen
- Generationenmix: Vorurteile & Stereotypen oder Chance?!
- Führungskonzepte für generationsgerechte Führung
- Selbstcheck & Selbstreflexion: Das eigene „Mindset“

KP-UPFÜ

9.00 - 13.00 Uhr

13.05.2025

1



Generationenmix im Team – praktische Modelle & Tools

- Ist-Analyse Generationenkonflikte – in welchen Bereichen gibt es Konflikte & Missverständnisse?
- Modelle für generationsgerechtes Führen
- Praktische Tipps für typische Generationen-Konfliktfelder
- Kommunikation zwischen den Generationen: Zweier-Gespräche und Teambesprechungen
- Praxisteil: Fälle, Konflikte, Widerstände, Lösungen

KP-UPFÜ

9.00 - 13.00 Uhr

15.05.2025

2



Beide Teile bauen aufeinander auf und sind nur zusammen buchbar

Teilnehmerzahl: ca. 12 Personen

Seminargebühr: 800,00 € + MwSt.

Tel: 06661 9603-20 - schaefer@piw-beratung.de | Inhouse Tel: 06661 9603-14 - inhouse@piw-beratung.de